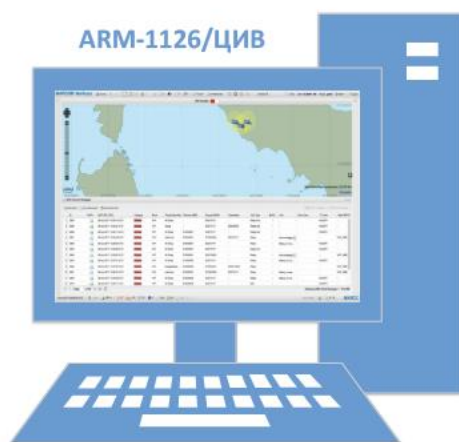


АВТОМАТИЗИРОВАННОЕ РАБОЧЕЕ МЕСТО ОПЕРАТОРА ЦИВ ARM-1126

Автоматизированное рабочее место оператора ЦИВ модель ARM-1126



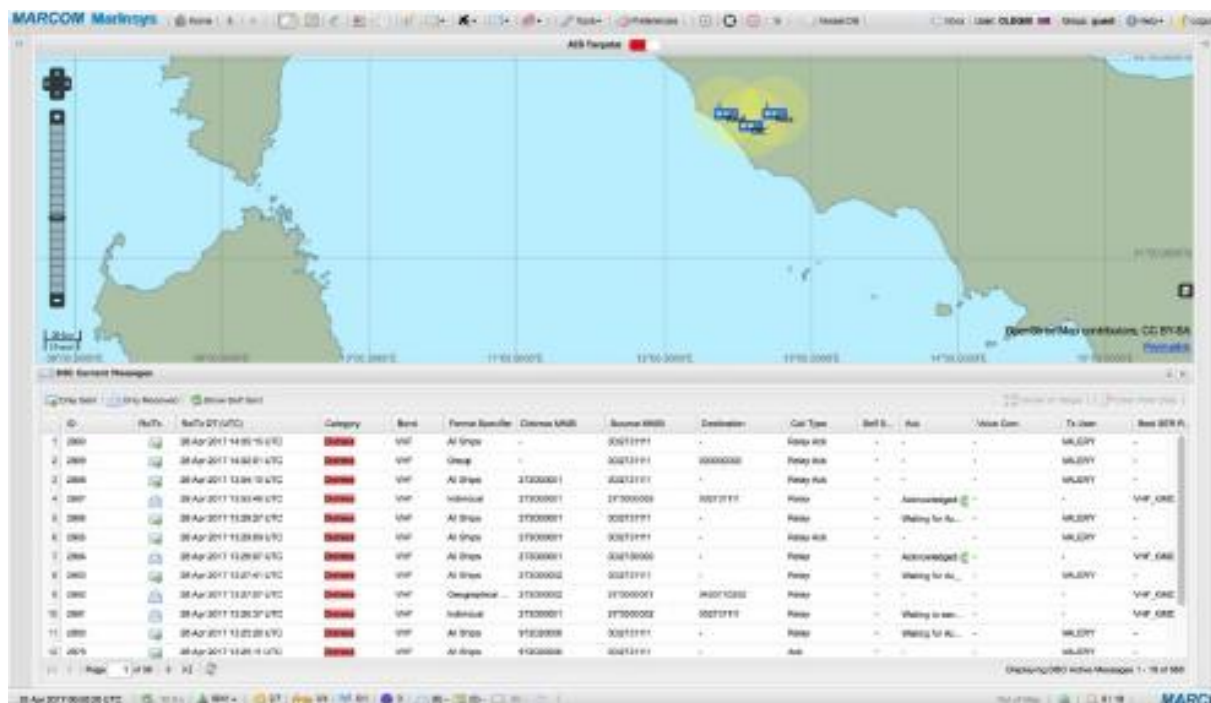
АРМ оператора ЦИВ модель ARM-1126 включает:

- Персональный компьютер с веб доступом по локальной сети к программному обеспечению "Marinsys GMDSS" установленному на сервере модель MSVCS-1123.
- Программное обеспечение "Marinsys GMDSS " (имеет русское и английское меню).
- Один или более 24" монитор

Для отправки сигналов бедствия, безопасности и срочности по системе ЦИВ в диапазоне УКВ предусмотрен только канал 70.

АВТОМАТИЗИРОВАННОЕ РАБОЧЕЕ МЕСТО ОПЕРАТОРА ЦИВ ARM-1126

ОБЩИЕ ПАРАМЕТРЫ



АРМ оператора ЦИВ модель ARM-1126 с ПО "Marinsys GMDSS" обеспечивает:

- Многопользовательский интерфейс для доступа в систему оператора/ов под своим логином и паролем
- Аудио и визуальные оповещения для всех входящих сообщений ЦИВ
- Прием и отображение сообщений ЦИВ на электронной карте на основе ГИС слоя и в виде таблиц, отображающих принятые вызовы ЦИВ, их приоритет и состояние
- Подготовку и передачу сообщений ЦИВ. Отображение переданных сообщений в виде таблиц, отображающих переданные сообщения ЦИВ, их приоритет и состояние
- Поиск и просмотр всех принятых и отправленных сообщений ЦИВ в архиве
- Контроль за состоянием УКВ радиостанций

Многопользовательский интерфейс АРМ оператора ЦИВ модель ARM-1126 – это web-приложение ПО "Marinsys GMDSS", которое не требует какой-либо установки на персональный компьютер.

Для работы с ПО "Marinsys GMDSS" достаточно иметь установленный стандартный Web браузер, такой как Google, Mozilla Firefox или Safari.

Ул. Двинская дом 3,
198035 Санкт-Петербург
Тел. + 7 812 409 4852
Факс: + 7 812 409 4870
Web: www.marinsys.ru
E-mail: office@marinsys.com